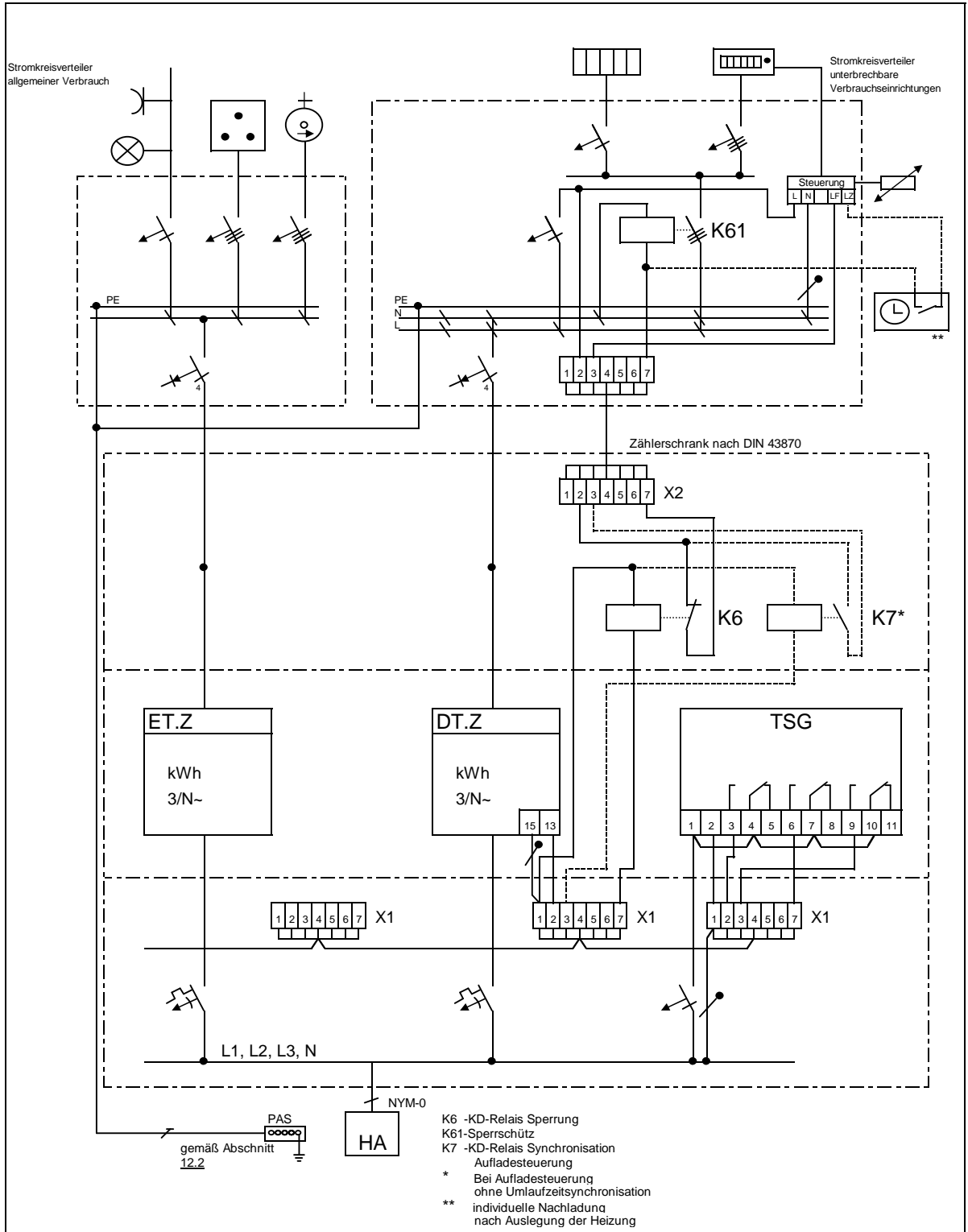
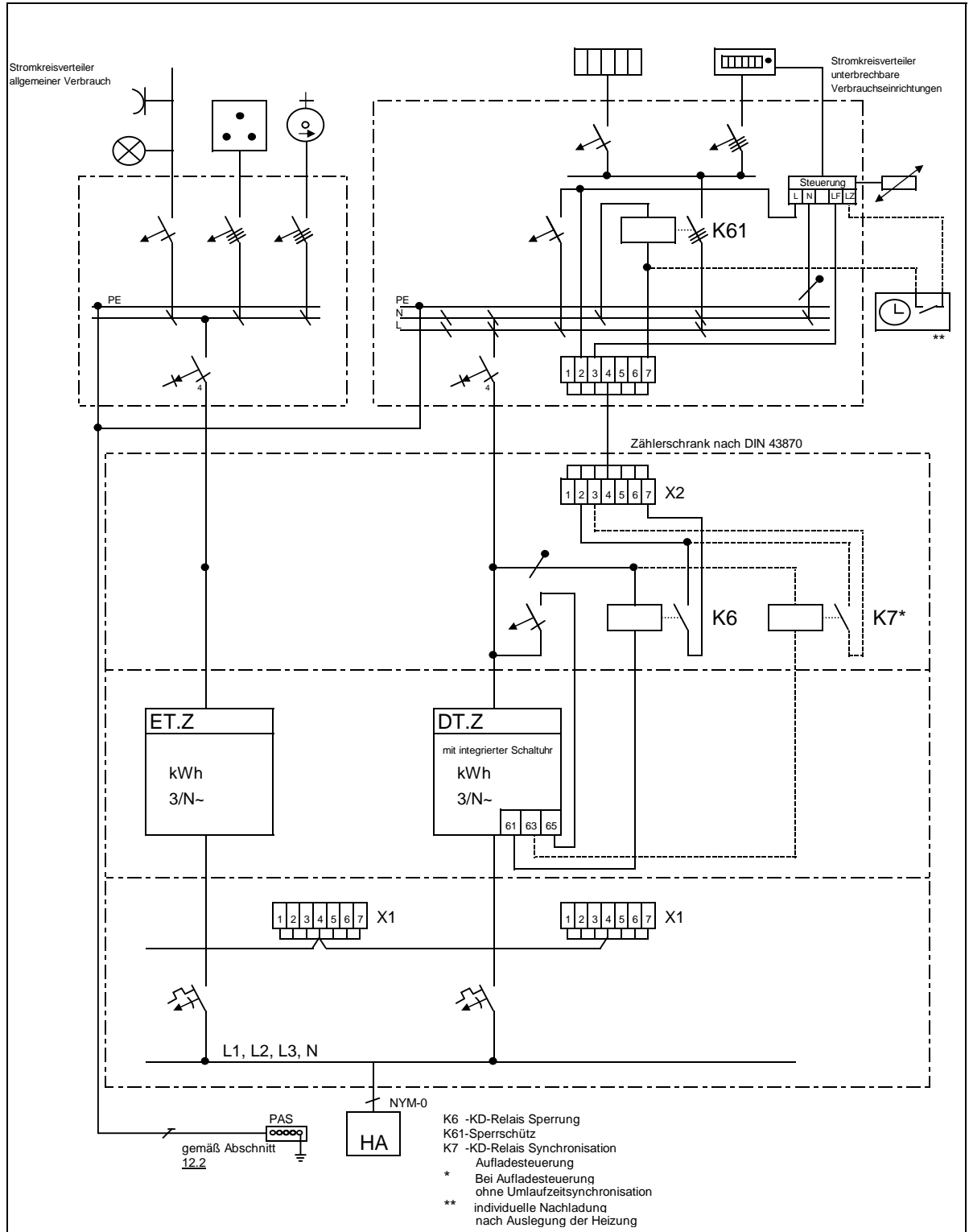


9.3 Schaltschema für unterbrechbare Verbrauchseinrichtungen (Heizung, Warmwasserbereitung, Klimatisierung und Wärmepumpen)



9.3.1 Schaltschema für unterbrechbare Verbrauchseinrichtungen (Heizung, Warmwasserbereitung, Klimatisierung und Wärmepumpen)

Bei Verwendung eines Zählers mit integriertem Tarifschaltgerät



Mehrkundenanlage zu Sonderabkommen El. - Speicherheizung mit Zentralsteuerung

Kundenanlage 1

Kundenanlage 2

Kundenanlage 3

Gemeinschaftslage
(Allg. Bedarf)

