

GEMEINSAM FÜR

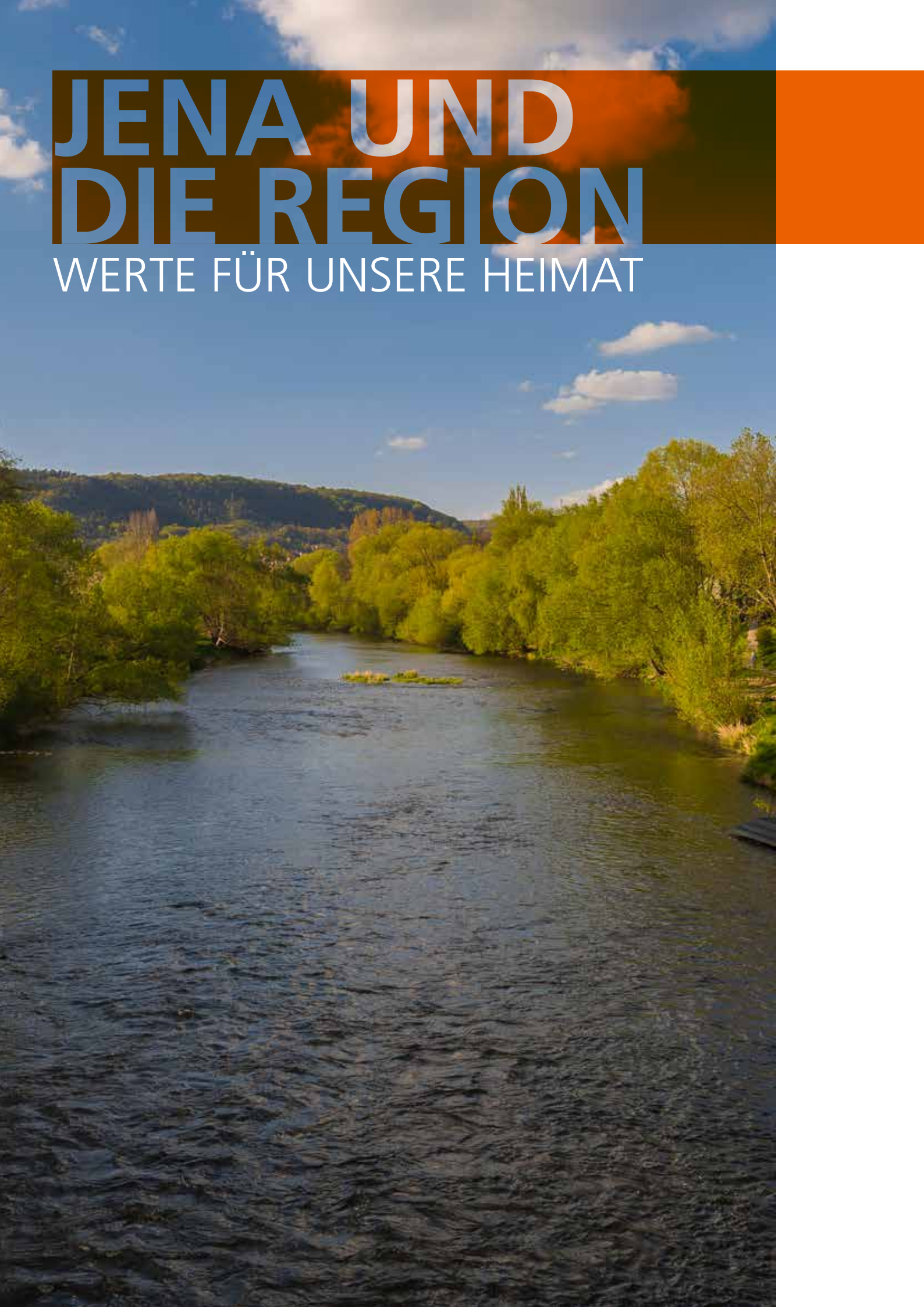
JENA UND DIE REGION | 20 18

Wertschöpfungsbericht 2018 der Stadtwerke Jena Gruppe



JENA UND DIE REGION

WERTE FÜR UNSERE HEIMAT





Wir für Jena und die Region – unser Leitspruch steht seit Jahren für regionale Verbundenheit und unseren Anspruch, das Leben vor Ort aktiv mit zu gestalten. Doch lässt sich dieser Anspruch auch konkret unterlegen? Kommt wirklich etwas von unserem wirtschaftlichen Handeln in unserer Region an? Und wenn ja: was und wie viel?

Genau diese Fragen haben wir uns gestellt, als wir uns entschieden, den ersten Wertschöpfungsbericht der Stadtwerke Jena Gruppe herauszubringen. Die vorliegende Studie des Eduard Pestel Instituts für Systemforschung (Hannover) basiert auf unseren Geschäftszahlen aus dem Jahr 2017 und zeigt Ergebnisse auf, die uns durchaus stolz machen. Denn sie belegen: Unsere Unternehmen leisten gemeinsam einen wertvollen Beitrag für Jena und die Region, der weit über nachhaltige und sichere Energieversorgung, umweltfreundliche Mobilität, attraktiven Wohnraum, ein vielfältiges Freizeitangebot und umfassende Services hinausgeht. Mit diesem Engagement unterscheiden wir uns wesentlich von überregional tätigen Wettbewerbern.

Gemeinsam lösen die Unternehmen der Stadtwerke Jena Gruppe starke wirtschaftliche Impulse in der Region aus: Von den gesamten Ausgaben der Stadtwerke Jena Gruppe deutschlandweit (363 Millionen Euro) fließen 227 Millionen Euro zurück in unsere Region. Umgerechnet bedeutet dies, dass von jedem Euro, den die Unternehmen der Stadtwerke Jena Gruppe ausgeben, 71 Cent in der Region verbleiben. Wir arbeiten mit heimischen Dienstleistern, Handwerksbetrieben und Industrieunternehmen zusammen, Steuern und Abgaben fließen in die kommunalen Kassen. Jeder bei der Stadtwerke Jena Gruppe Beschäftigte zieht fast anderthalb Arbeitsplätze in der Region nach sich.

Zahlen wie diese zeigen, dass unsere Wertschöpfung ankommt – und zwar da, wo es uns eine Herzensangelegenheit ist. Wir freuen uns, dass wir zu einer lebendigen Region beitragen können und unserem eigenen Anspruch gerecht werden. Außerdem fühlen wir uns angespornt, weiter alles zu geben: Für Jena und die Region.

Thomas Zaremba

Geschäftsführer
Stadtwerke Jena

Thomas Dirkes

Geschäftsführer
Stadtwerke Jena



FÜR

JENA UND DIE REGION

ALLES GEBEN


STADTWERKE JENA NETZE
STADTWERKE JENA GRUPPE

So wurden die Ergebnisse berechnet

Die in diesem Bericht dokumentierten Ergebnisse beruhen auf einer Studie des Eduard Pestel Instituts für Systemforschung (Hannover). Das Pestel Institut untersuchte alle Ausgaben der Stadtwerke Jena Gruppe und unseres kommunalen Partnerunternehmens JenaWasser. Es prüfte, in welchem Umfang wir Güter und Leistungen aus der Region beziehen, wo die Mitarbeiter wohnen und vieles

mehr. In einer Input-Output-Analyse kombinierte es diese Zahlen mit Daten des Statistischen Bundesamts zu den Lieferverflechtungen für 86 Produktionsbereiche und der durch die Güterproduktion entstehenden Wertschöpfung. Diese Methodik hat sich vielfach bewährt, um die von einem Unternehmen ausgelöste Wertschöpfung und die Arbeitsmarkteffekte für eine Region zu berechnen.



Die resultierenden wirtschaftlichen Effekte setzen sich aus drei Komponenten zusammen:

1. DIREKTE EFFEKTE:

unmittelbar bei der Stadtwerke Jena Gruppe anfallende Lieferbezüge, Wertschöpfung und Beschäftigung

2. INDIREKTE EFFEKTE:

bei den Lieferanten der Stadtwerke Jena Gruppe anfallende Lieferbezüge, Wertschöpfung und Beschäftigung

3. INDUZIERT E EFFEKTE:

durch die Verausgabung der bei der Stadtwerke Jena Gruppe und bei den Lieferanten entstandenen Einkommen, Steuern und Abgaben ausgelöste anfallende Lieferbezüge, Wertschöpfung und Beschäftigung

ZAHLEN, DIE

BEWEGEN

Im Geschäftsjahr 2017 hat die Stadtwerke Jena Gruppe unter Ausschluss des Energiebezuges 258 Millionen Euro ausgegeben. Diese Summe umfasst Ausgaben für Güter und Dienstleistungen sowie die direkte Wertschöpfung.



258 Mio. EUR

Gesamtwirtschaftlicher Effekt

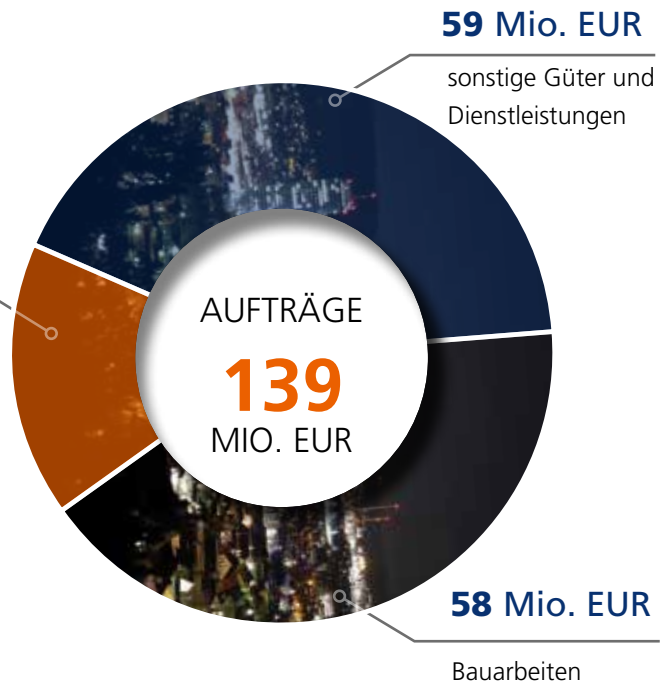
Im Geschäftsjahr 2017 gab die Stadtwerke Jena Gruppe unter Ausschluss des Energiebezuges insgesamt 258 Millionen Euro aus. Die Gelder flossen sowohl in die Region als auch nach ganz Deutschland.

Nachfrage nach Gütern und Dienstleistungen

Die Stadtwerke Jena Gruppe nimmt verschiedene Waren und Dienstleistungen in Anspruch. Von den Ausgaben in Höhe von insgesamt 139 Millionen Euro profitieren folgende Branchen:

23 Mio. EUR

Informations-, Kommunikations-, Finanz-, Versicherungs-, Unternehmensdienstleistungen; Dienstleistungen des Grundstücks- und Wohnungswesens



Direkte Wertschöpfung

Außerdem zahlt die Stadtwerke Jena Gruppe Löhne und Gehälter an ihre Mitarbeiter, entrichtet Steuern, Abgaben und Zinsen und schüttet Gewinn aus. Diese Gelder

generieren wiederum eine Nachfrage nach Gütern und Dienstleistungen. Zusammen beträgt dieser Wertschöpfungseffekt 119 Millionen Euro.

16 Mio. EUR

sonstige Ausgaben (betriebliche Altersvorsorge, Konzessionsabgabe/Wasserentnahmeentgelt, Verlustübernahme)

9 Mio. EUR

sonstige Steuern

7 Mio. EUR

Zinsen/Pacht

32 Mio. EUR

Sozialabgaben und für Arbeitnehmer abgeführte Steuern

37 Mio. EUR

Nettolöhne und -gehälter



STARK FÜR JENA UND DIE REGION



Stark für die Region

Von jedem Euro, den unsere Kunden für Produkte und Dienstleistungen der Stadtwerke Jena Gruppe ausgeben, verbleiben fast drei Viertel, nämlich 71 Cent, in der Region. Das bedeutet, dass wir ein wichtiger wirtschaftlicher Impulsgeber für Jena und Umgebung sind. Wir sind nicht nur in der Region vor Ort, wir stärken sie auch durch unsere Geschäftsaktivitäten.





So viel bleibt in Jena und Umgebung

Als kommunales Unternehmen sind wir in Jena und in der Region verwurzelt. Nicht nur sozial und menschlich, sondern auch wirtschaftlich. Das Geld, das wir hier erwirtschaften, geben wir zu einem großen Teil auch wieder zurück: in Form von Aufträgen an lokale Unternehmen, als Löhne und Gehälter von Beschäftigten, die hier leben, als Gewinn an die Stadt und auch als Förderung von sozialen Projekten. So stärken wir die heimische Wirtschaft.

Räumliche Verteilung

Für die Gesamtausgaben in Höhe von 258 Millionen Euro ergibt sich folgende räumliche Verteilung:



fließen in die Region
(184 Millionen Euro)



DER

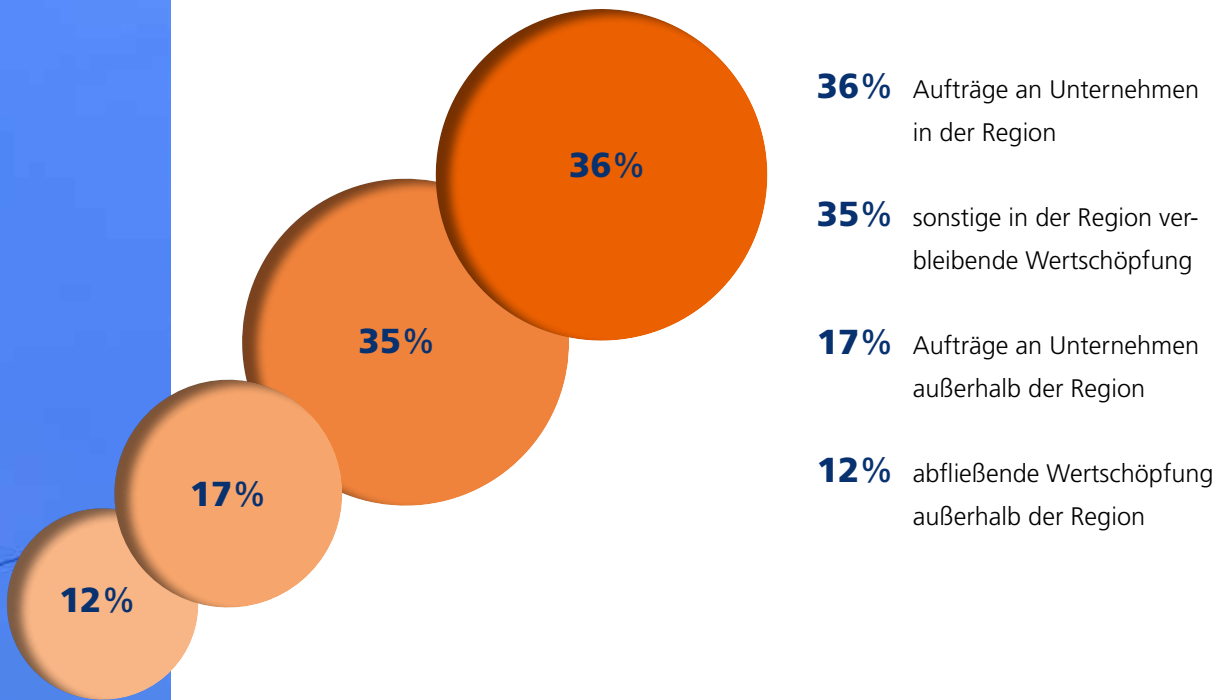
DOMINO- EFFEKT



Jeder Auftrag, den wir vergeben, jede Lohn- oder Gehaltszahlung, alle Steuern, Abgaben, Zinsen und Gewinne, die wir abführen, führen wiederum zu einer privaten oder staatlichen Nachfrage nach Arbeitskräften, Produkten und Dienstleistungen. So entsteht ein stabiler Wertschöpfungsprozess mit direkten, indirekten und induzierten*

Effekten – wie nach dem Domino-Prinzip. So setzen wir, die Stadtwerke Jena Gruppe, einen Wertschöpfungsprozess in Gang, der über die Grenzen unserer Region hinaus in ganz Deutschland spürbar ist. Bundesweit sind dies 459 Millionen Euro, für unser Versorgungsgebiet beträgt diese Summe etwa die Hälfte (227 Millionen Euro).

Ausgabenanteile



Durch die Nachfrage der Stadtwerke Jena Gruppe direkte, indirekte und induzierte Wertschöpfung

Ausgehend von 363 Millionen Euro Gesamtausgaben:



*Summe aller direkten und indirekten wirtschaftlichen Effekte

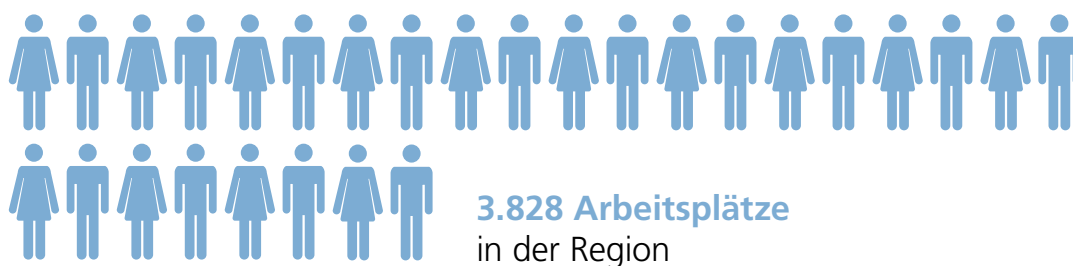
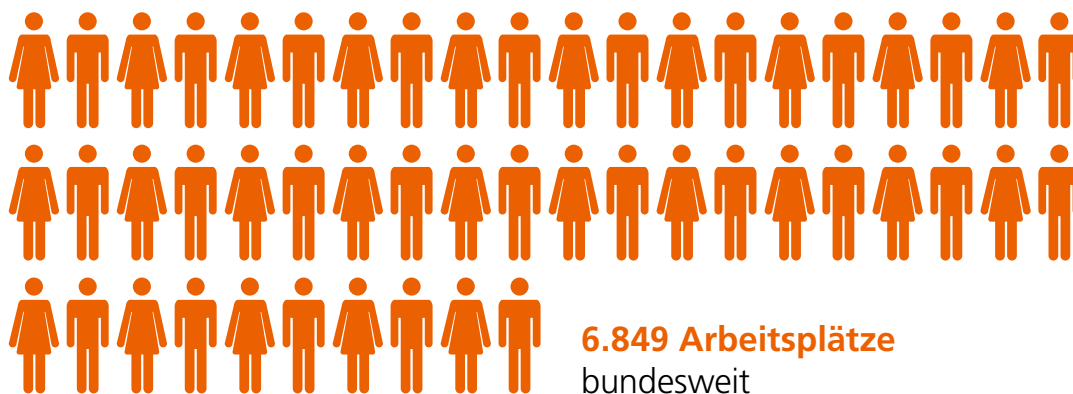


FÜR
JENA UND
DIE REGION
ARBEITEN

Wir schaffen und sichern Arbeitsplätze

Im Jahr 2017 waren bei der Stadtwerke Jena Gruppe und dem Zweckverband JenaWasser 1.567 Mitarbeiter in Vollzeit* beschäftigt – von Kaufleuten und Technikern über Busfahrer bis hin zu Schwimm- und Hausmeistern. Indirekt sind es deutlich mehr, denn: Arbeit schafft Nachfrage und damit wiederum Arbeit für andere. So sicherte jeder bei der Stadtwerke Jena Gruppe Beschäftigte in der Region fast anderthalb weitere Arbeitsplätze. Die Unternehmen und Partner, an die wir Aufträge vergeben, be-

schäftigen dafür Personal und fragen ihrerseits Güter und Dienstleistungen bei Handwerksbetrieben und Dienstleistern nach. Zusätzlich sorgen unsere Mitarbeiterinnen und Mitarbeiter sowie die Beschäftigten unserer Vorlieferanten mit ihrer Kaufkraft für Arbeitsplätze vor Ort. Die öffentliche Hand sichert mit unseren Steuern und Abgaben und denen unsere Vorlieferanten viele Arbeitsplätze in Jena, der Region und sogar bundesweit.



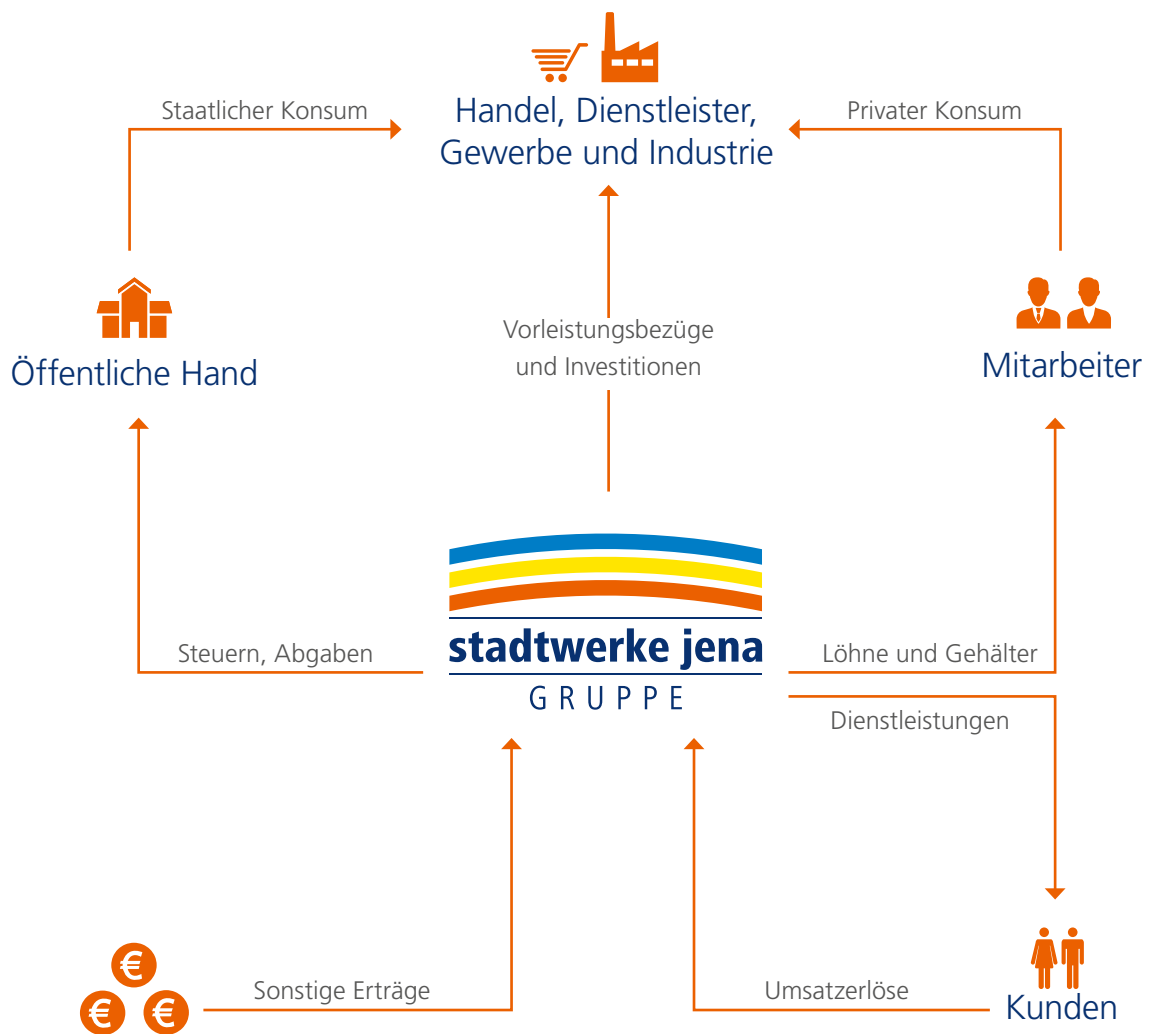
*Einige Mitarbeiter der Stadtwerke Jena Gruppe arbeiten in Teilzeit oder auf geringfügiger Basis. Für die Berechnung wurden die Vollzeitstellen gezählt, die diese Mitarbeiter gemeinsam ausfüllen.

WERTSCHÖPFUNG

LEBEN



Wachsen in Jena. Verwurzelt mit der Region.



GEMEINSAM VOR ORT

Das sind wir: Stadtwerke Jena Gruppe

Unter dem Dach der Stadtwerke Jena Gruppe arbeitet eine Vielzahl an engagierten kommunalen Unternehmen eng vernetzt zusammen. Gemeinsam sichern wir die Versorgung der Menschen unserer Region mit Energie,

Mobilität, Wohnraum, Freizeitangeboten und verschiedenen Dienstleistungen. Wir wirtschaften nachhaltig und verantwortungsbewusst, um auch nachfolgenden Generationen ein lebenswertes Umfeld bieten zu können.





stadtwerke jena
GRUPPE



stadtwerke
energie jena-pößneck
STADTWERKE JENA GRUPPE



STADTWERKE JENA NETZE
STADTWERKE JENA GRUPPE



JenaWasser



jenawohnen
STADTWERKE JENA GRUPPE



asi anlagen
service
instandhaltui



jenaer
nahverkehr
STADTWERKE JENA GRUPPE



jenaer
bäder & freizeit
STADTWERKE JENA GRUPPE



job / facility management
STADTWERKE JENA GRUPPE



varys
PROPERTY BUSINESS SOLUTIONS

Gegründet: 1996



stadtwerke jena

Stadtwerke Jena GmbH

Die Stadtwerke Jena sind eine hundertprozentige Tochter der Stadt Jena und die Muttergesellschaft der Unternehmensgruppe. Sie bietet Managementleistungen bei Personalbetreuung, Rechtsberatung, Revision, Einkauf und Materialwirtschaft, Unternehmenskommunikation sowie der Ausgestaltung von Unternehmensverträgen



Gegründet: 1991



Stadtwerke Energie Jena-Pößneck GmbH

Die Stadtwerke Energie versorgen Jena, Pößneck und die Region mit Strom, Erdgas und Wärme. Seit 2013 liefern wir unseren Privat- und Kleingewerbekunden ausschließlich „grünen“ Strom, der zu hundert Prozent aus erneuerbaren Energien stammt. Außerdem bieten wir Produkte und Dienstleistungen in den Bereichen effizientes Heizen, Elektromobilität und Photovoltaik sowie eine individuelle Energieberatung und verschiedene Fördermöglichkeiten an.



Gegründet: 1993



Zweckverband JenaWasser

Im Auftrag von JenaWasser übernehmen die Stadtwerke Jena die kaufmännische und technische Betriebsführung für die Wasserver- und Abwasserentsorgung. JenaWasser erfüllt für 25 Mitgliedsgemeinden die hoheitliche Aufgabe der Versorgung mit Trinkwasser und die Beseitigung von Abwasser. Für die 130.000 Einwohner im Verbandsgebiet und die ansässigen Gewerbebetriebe unterhält JenaWasser ein umfangreiches Kanal- und Leitungsnetz sowie moderne Versorgungs- und Entsorgungsanlagen. Damit schließt JenaWasser den Wasserkreislauf und schützt die Gewässer.



Gegründet: 2017



Stadtwerke Jena Netze GmbH

Auf 370 Quadratkilometern sorgen die Stadtwerke Jena Netze dafür, dass die Strom-, Erdgas- und Wärmeleitungen und auch Anlagen zur Wasserver- und Abwasserentsorgung technisch einwandfrei funktionieren. Das Netzgebiet umfasst 2.300 Kilometer Strom- und 540 Kilometer Gasleitungen für die Versorgung von 144.000 Menschen.



Gegründet: 1958



jenawohnen GmbH

Mit 14.400 Wohnungen in Jena, Blankenhain und Hermsdorf ist jena wohnen das größte Wohnungsunternehmen in Thüringen. Neben individuellen und zeitgemäßen Wohnungsangeboten liegt der Schwerpunkt auf Wohnumfeldgestaltung, umfassendem Service sowie guten Sozial- und Infrastrukturen. Das hundertprozentige Tochterunternehmen wohnendienstjena GmbH (gegründet 2004) erbringt Leistungen in der Wohneigentums- und Hausverwaltung.



Gegründet: 1995



ASI – Anlagen, Service, Instandhaltung GmbH

Das Unternehmen ist Dienstleister rund um haustechnische Anlagen und Installationen wie Heizungs-, Sanitär-, Lüftungs-, Elektro- und Sicherheitstechnik, Maler und Trockenbau sowie Maschineninstandhaltung. Es betreut zahlreiche Industriekunden, Gewerbe, Handel und Wohnungsgesellschaften von der Planung und Errichtung über die Wartung bis hin zu Betrieb und Reparaturen. Mit ihrem Tochterunternehmen THS – Technischer Haus-service GmbH ist die ASI auch in Erfurt vor Ort.



Gegründet: 1901



STADTWERKE JENA GRUPPE

Jenaer Nahverkehr GmbH

Die Gesellschaft betreibt den öffentlichen Personennahverkehr in Jena mit Bussen und Straßenbahnen. Sie ist unter anderem zuständig für Linien und Netze, Haltestellen und Werkstätten, Tarife und Angebote. Etwa 60.000 Fahrgäste nutzen täglich das Angebot. Der Jenaer Nahverkehr ist außerdem Partner im Verkehrsverbund Mittelthüringen.



Gegründet: 1998



STADTWERKE JENA GRUPPE

Jenaer Bäder & Freizeit GmbH

Die Jenaer Bädergesellschaft betreibt mehrere Bäder in und um Jena, darunter das moderne Sport- und Erlebnisbad GalaxSea, das Ost- und Südbad und die Schwimmhalle in Jena-Lobeda. Zum Angebot gehören Sport- und Schwimmkurse, Saunanächte, Gastronomie und Wellnessanwendungen.



Gegründet: 1999



job – Jenaer Objektmanagement- und Betriebsgesellschaft mbH

Die job bietet Verwaltung und Betrieb von Immobilien als Full Service an. Dazu gehören Hausmeister- und Bürodienste, Bewachung und Sicherheit, die Pflege von Grünanlagen und der Winterdienst sowie ein 24-Stunden-Havariendienst. Außerdem betreibt die job ein Biomasseheizkraftwerk in Hermsdorf mit dem nachwachsenden Rohstoff Holz, das durch Kraft-Wärme-Kopplung gleichzeitig „grünen“ Strom produziert.





Gegründet: 2001

x varys

■ PROPERTY ■ BUSINESS ■ SOLUTIONS

varys – Gesellschaft für Software und Abrechnung mbH

Das Unternehmen bietet Softwareentwicklung, IT-Dienstleistungen und Consulting, Heizkostenabrechnungen, Daten und Druckdienstleistungen sowie Messdienstleistungen. Kunden sind die kommunale, gewerbliche und private sowie die kirchliche Immobilien- und Wohnungswirtschaft.





Stadtwerke Jena GmbH

Rudolstädter Straße 39

07745 Jena

Tel.: 03641 688-0

Fax: 03641 688-200

E-Mail: post@stadtwerke-jena.de

www.stadtwerke-jena-gruppe.de

Verfasser der Studie:

Eduard Pestel Institut für

Systemforschung e.V.

Gretchenstraße 7

30161 Hannover

Tel.: 0511 99 094 - 0

www.pestel-institut.de

Konzeption und Gestaltung:

stolp + friends Marketinggesellschaft mbH

Hakenbusch 3, 49078 Osnabrück

Tel.: 0541 800493-0

www.stolpundfriends.de

