

Preisblatt jenaturStrom Grundversorgung

von **Haushaltskunden**
im Netzgebiet der **Stadtwerke Jena Netze GmbH**
in der Stadt Pößneck

gültig ab 1. April 2023

Grundversorgung von Haushaltskunden

Nach § 3 EnWG sind **Haushaltskunden** Letztverbraucher, die Energie überwiegend für den Eigenverbrauch im Haushalt oder für den einen Jahresverbrauch von 10.000 Kilowattstunden nicht übersteigenden Eigenverbrauch für berufliche, landwirtschaftliche oder gewerbliche Zwecke kaufen.

| Ihr Strompreis berechnet sich aus | | Verbrauchspreis | + | Grundpreis | |
|-----------------------------------|---------------------------|----------------------|---------------------------------------|----------------------|--|
| Privatkunden | Verbrauchspreis in ct/kWh | | Grundpreis ¹⁾ in €/Monat | | Bemerkungen |
| | netto ²⁾ | brutto ³⁾ | netto ²⁾ | brutto ³⁾ | |
| | 44,18 | 52,57 | 9,23 | 10,98 | Zu diesen Preisen versorgen wir private Haushaltskunden ohne separaten Vertragsabschluss. |
| | | | | | |
| Geschäftskunden | Verbrauchspreis in ct/kWh | | Grundpreis ^{1,4)} in €/Monat | | Bemerkungen |
| | netto ²⁾ | brutto ³⁾ | netto ²⁾ | brutto ³⁾ | |
| | 47,19 | 56,16 | 9,23 | 10,98 | Zu diesen Preisen versorgen wir gewerbliche Haushaltskunden ohne separaten Vertragsabschluss. |

Erläuterungen

- Der Grundpreis enthält das Entgelt für den Messstellenbetrieb einer konventionellen Messeinrichtung und erhöht sich bei Einbau einer modernen Messeinrichtung oder eines intelligenten Messsystems um die entsprechenden Mehrkosten – siehe Übersicht zu Messstellenkosten auf der Rückseite.
- Die Nettopreise enthalten die Stromsteuer gemäß Stromsteuergesetz und die Konzessionsabgabe entsprechend der Konzessionsabgabenverordnung. Sie beinhalten auch die Kosten für Energiebeschaffung und Vertrieb, das an den Netzbetreiber abzuführende Netzentgelt sowie die Umlagen nach dem Kraft-Wärme-Kopplungs-Gesetz (KWKG), § 19 Stromnetzentgeltverordnung, § 18 Abs. 1 AbLaV und die Offshore-Netzumlage.
- Inklusive Umsatzsteuer von derzeit 19 %. Rundungsdifferenzen können auftreten.
- Beim Einsatz einer Wandlermessung zuzüglich der vom zuständigen Messstellenbetreiber festgelegten Kosten.

jenaturStrom – 100 % Ökostrom
günstig und TÜV-zertifiziert



Sie haben Fragen? Gern beraten wir Sie
zu allen Themen rund um Ihre Energie.

☎ 03641 688-366

@ kundenservice@stadtwerke-jena.de

🌐 www.stadtwerke-jena.de/energie

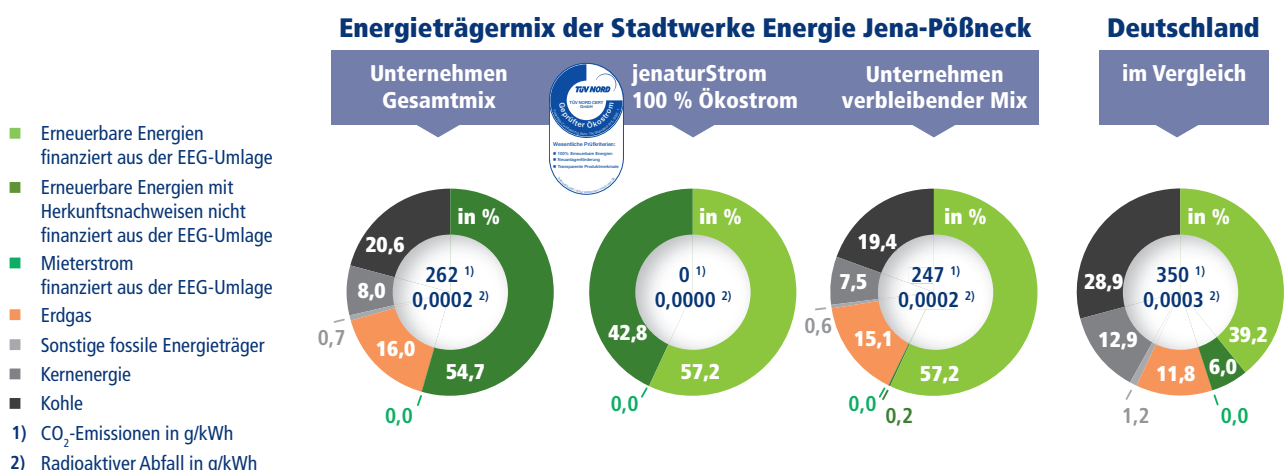
| | jenaturStrom Privatkunden | | jenaturStrom Geschäftskunden | |
|--|------------------------------|---------------------------------------|------------------------------|---------------------------------------|
| | Verbrauchspreis in ct/kWh | Grundpreis ²⁾ in €/Jahr | Verbrauchspreis in ct/kWh | Grundpreis ²⁾ in €/Jahr |
| Strompreis netto | 44,18 | 110,70 | 47,19 | 110,70 |
| In den Nettopreisen sind enthalten: | für das Jahr 2023 | | für das Jahr 2023 | |
| Stromsteuer nach § 3 Stromsteuergesetz | 2,050 | | 2,050 | |
| Konzessionsabgabe nach §§ 2,4 der Konzessionsabgabenverordnung | 1,320 | | 1,320 | |
| KWKG-Umlage nach § 12 Energiefinanzierungsgesetz (EnFG) ¹⁾ | 0,357 | | 0,357 | |
| Umlage nach § 19 Absatz 2 der Stromnetzentgeltverordnung (§ 19 Strom-NEV) ¹⁾ | 0,417 | | 0,417 | |
| Offshore-Netzzumlage nach § 12 Energiefinanzierungsgesetz (EnFG) ¹⁾ | 0,591 | | 0,591 | |
| Umlage nach § 18 der Verordnung zu abschaltbaren Lasten (abLaV) ¹⁾ | 0,000 | | 0,000 | |
| Netznutzungsentgelt Arbeitspreis (pro verbrauchte Kilowattstunde) | 6,530 | | 6,530 | |
| Netznutzungsentgelt Grundpreis | | 40,00 | | 40,00 |
| Messstellenbetrieb ²⁾ (wenn vom Netzbetreiber durchgeführt) | | 8,66 | | 8,66 |
| Summe | 11,265 | 48,66 | 11,265 | 48,66 |
| Stromeinkauf, Vertrieb, Service | 32,915 | 62,04 | 35,925 | 62,04 |

1) Die Umlagen werden kalenderjährig auf der Internetseite der Übertragungsnetzbetreiber (derzeit www.netztransparenz.de) veröffentlicht.

2) Der Grundpreis enthält das Entgelt für den Messstellenbetrieb einer konventionellen Messeinrichtung und erhöht sich ab Einbau einer modernen Messeinrichtung oder eines intelligenten Messsystems um die entsprechenden Mehrkosten. Die tatsächlichen Kosten für ein intelligentes Messsystem sind je nach Messstellenbetreiber unterschiedlich. Zudem sind die Entgelte für den Messstellenbetrieb abhängig vom jeweiligen Durchschnittsverbrauch der letzten drei Jahre. Als Kostenorientierung gelten die in der Übersicht aufgezeigten Preisobergrenzen.

| | Durchschnittsverbrauch der letzten drei Jahre | Entgelt für den Messstellenbetrieb in €/Jahr | | Mehrkosten zum Grundpreis in €/Jahr ²⁾ | |
|---|--|---|--------|--|--------|
| | | netto | brutto | netto | brutto |
| konventionelle Messeinrichtung (Dreh- oder Wechselstromzähler) | – | 8,66 | 10,31 | – | – |
| moderne Messeinrichtung | – | 16,81 | 20,00 | 8,15 | 9,70 |
| intelligentes Messsystem | bis 2.000 kWh | 19,33 | 23,00 | 10,67 | 12,70 |
| | 2.001 – 3.000 kWh | 25,21 | 30,00 | 16,55 | 19,69 |
| | 3.001 – 4.000 kWh | 33,61 | 40,00 | 24,95 | 29,69 |
| | 4.001 – 6.000 kWh | 50,42 | 60,00 | 41,76 | 49,69 |
| | 6.001 – 10.000 kWh | 84,03 | 100,00 | 75,37 | 89,69 |
| | 10.001 – 20.000 kWh | 109,24 | 130,00 | 100,58 | 119,69 |
| | 20.001 – 50.000 kWh | 142,86 | 170,00 | 134,20 | 159,70 |
| | 50.001 – 100.000 kWh | 168,07 | 200,00 | 159,41 | 189,70 |

So setzt sich unser Strom zusammen.



Stromkennzeichnung gemäß § 42 Energiewirtschaftsgesetz, Angaben auf Basis vorläufiger Daten für das Jahr 2021, Stand 1. November 2022

Anbieter: Stadtwerke Energie Jena-Pößneck GmbH | Rudolstädter Straße 39 | 07745 Jena | Telefon 03641 688-366 | www.stadtwerke-jena.de/energie